

周辺サーキュレーション〈横断歩道別通行量調査〉

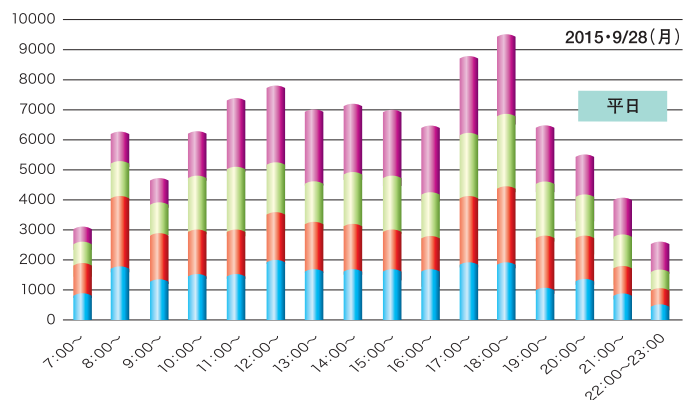
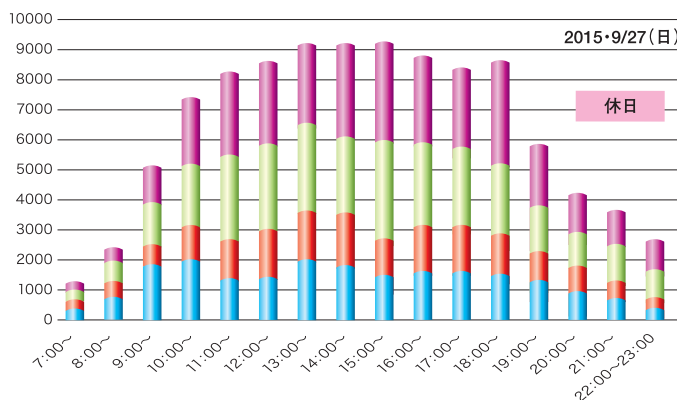
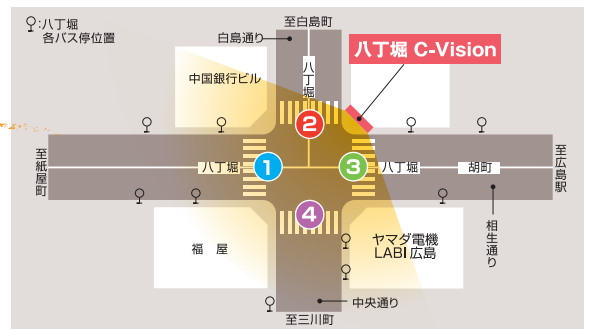


1日の通行量は、平均約10万人。

横断歩道別に見ると、福屋～ヤマダ電機間の通行量が最も多く、休日は午後3時前後をピークとしてショッピングや観光客などで賑わっています。平日はお昼前後、午後6時前後あたりを中心として、ビジネスマンや一般の方々が行っています。

休日・平日の各横断歩道別通行量計測値

	①	②	③	④	総計
休日	20,964	17,635	31,181	33,623	103,403
平日	25,599	24,428	23,906	28,146	102,079



■調査日時/2015年9月27日(日)・28日(月) 7:00～23:00

広島・八丁堀C-vision 放映基本料金のご案内

■放映料金表(税別)

放送枠	放送期間	放映回数		
		15回/日 (60分に1回)	30回/日 (60分に2回)	60回/日 (60分に4回)
15秒	1週間	95,000円 (105回)	147,000円 (210回)	211,000円 (420回)
	2週間	122,000円 (210回)	189,000円 (420回)	280,000円 (840回)
	3週間	153,000円 (315回)	238,000円 (630回)	360,000円 (1,260回)
	1ヵ月	180,000円 (420回)	280,000円 (840回)	430,000円 (1,680回)
30秒	1週間	147,000円 (105回)	211,000円 (210回)	302,000円 (420回)
	2週間	189,000円 (210回)	280,000円 (420回)	405,000円 (840回)
	3週間	238,000円 (315回)	360,000円 (630回)	525,000円 (1,260回)
	1ヵ月	280,000円 (420回)	430,000円 (840回)	630,000円 (1,680回)
60秒	1週間	211,000円 (105回)	302,000円 (210回)	392,000円 (420回)
	2週間	280,000円 (210回)	405,000円 (420回)	530,000円 (840回)
	3週間	360,000円 (315回)	526,000円 (630回)	690,000円 (1,260回)
	1ヵ月	430,000円 (420回)	630,000円 (840回)	830,000円 (1,680回)

■ジャック料金表

放映枠	料金
5分	50,000円
10分	70,000円
15分	90,000円
30分	150,000円
60分	270,000円

- 放映時間/午前7:00～午後11:00(1日16時間放映ですが、中継等特別枠として1時間を使用する場合があります)
- フォーマット編集費は必要ありませんが、2本目からは1素材につき10,000円が必要です。
- 時間を指定される場合は別途20,000円が必要です。
- 搬入素材/DVD・データ(avi, mpeg, wmv) ※完パケ
- 搬入期限/放映開始10日前。
- 月額放映料は1ヵ月28日で計算。
- その他の放映期間・回数については別途見積りいたします。
- 放映日や時間枠、時間指定などが発生する場合は、特別料金をいただきます。
- 長期契約の場合、割引制度があります。(3ヵ月5%割引、6ヵ月10%割引、1年15%割引)
- 放映にあたり内容審査があります。
- 諸事情により放映が不可能になった場合は、他の日に移動させていただくことがあります。
- ジャック料金表は、素材持ち込みの場合となります。
- 生中継によるジャック料金は、回線使用料等別途見積りいたします。
- 料金はすべて税別です。

お申し込み・お問い合わせ

中国新聞アド

〒730-0044 広島市中区宝町5番28号 Tel.082-247-0711(代)

TEL.082-247-8862 FAX.082-247-2746